



S4-630-450-250-FSE

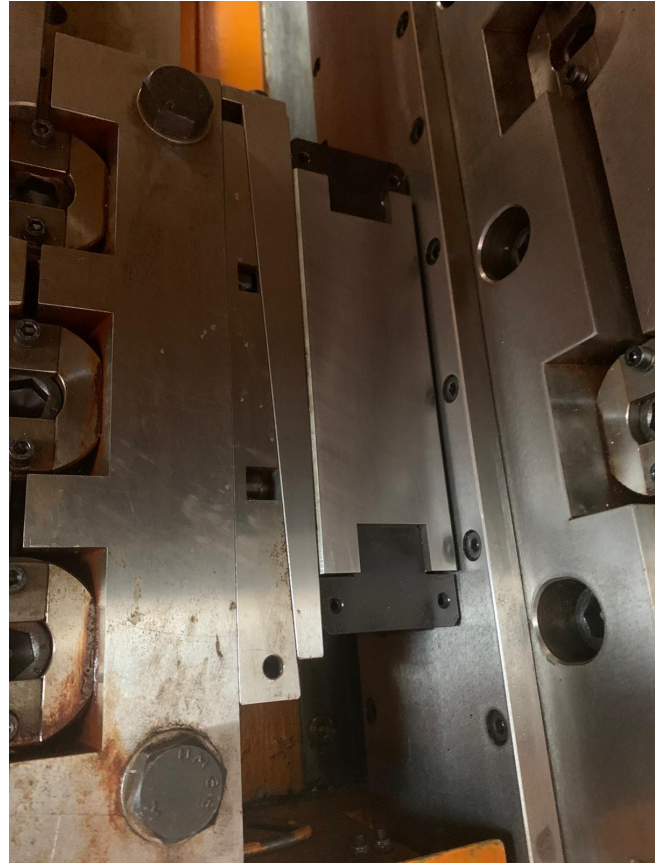
JUL 2019 // PREPARED BY JOSE ANTONIO ORMAZABAL



2 MESAS MOVILES



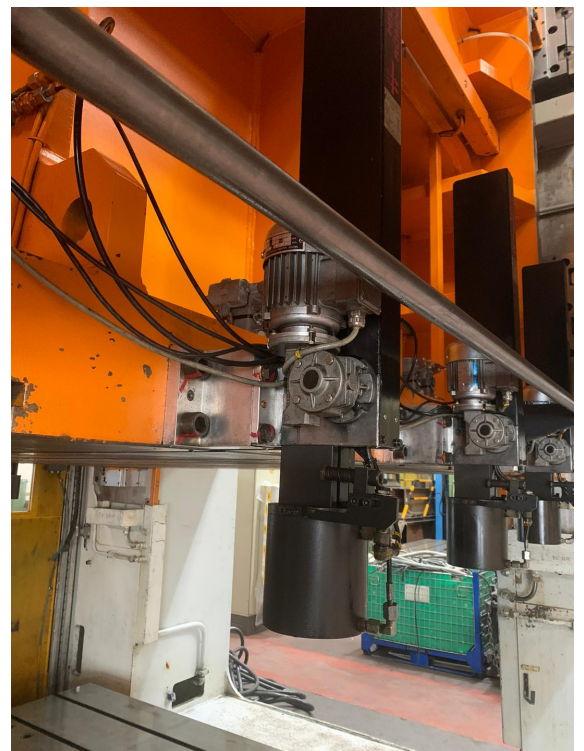
CARRO GUIADO CON PATINES

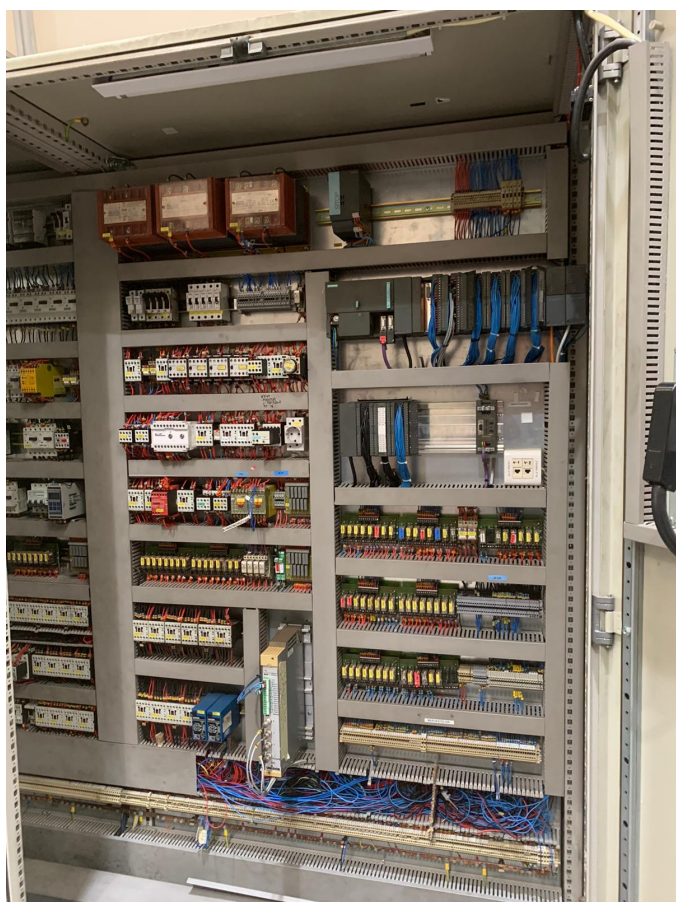


AMPLIAS VENTANAS LATERALES



AMARRES AUTOMÁTICOS





CARACTERÍSTICAS GENERALES

IDENTIFICACION	
MARCA	ARISA
MODELO	S4-630-450-250-FSE
TIPO	CUATRO BIELAS
CARACTERISTICAS	
MESA MOVIL	SI
FUERZA NOMINAL A 7mm ANTES DEL PMI	63.000Kn
CARRERA	250mm
REGULACION DEL CARRO	480mm
DISTANCIA ENTRE MESA Y CARRO, CURSO EN BAJO REGULACION EN ALTO	1500mm
Nº DE GOLPES POR MINUTO	De 16 a 60
AMARRES HIDRAULICOS DE UTIL EN EL CARRO	SI
PRESION HIDRAULICA	75 bar
EMBRAGUE HIDRAULICO	SI
PESO MAX TROQUEL SUPERIOR	20.000Kg
DIMENSIONES DE LA MESA	4.500x2400mm
DIMENSIONES DEL CARRO	4.500x2400mm